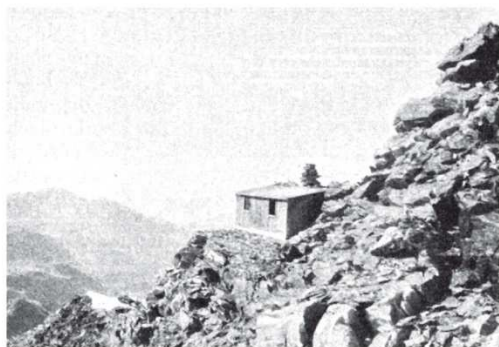




COMUNE DI MONTEREALE VALCELLINA

# 2000 metri sopra le cose umane

**i rifugi alpini:  
storia, tipologia, funzioni**



## Costruire in Montagna e in Alta Quota

**INAUGURAZIONE MOSTRA**

**10 giugno 2017 ore 18.00**

**GRIZZO DI MONTEREALE VALCELLINA**

*Ex Asilo Monumento - Piazza IV Novembre*

*Indirizzi di saluto*

**IGOR ALZETTA** Sindaco di Montereale Valcellina

**PAOLO TOMASELLA** Assessore alla Cultura, Istruzione e Urbanistica

*Interventi*

**MARCELLO LUBIAN** LA-Architettura, Isera-Preganziol

**ERMES POVOLEDO, GIORGIA LIUT** Dalz Architettura, Grizzo di Montereale Valcellina

**ESPOSIZIONE dal 10 giugno al 7 luglio 2017**

APERTURA Ogni Sabato dalle 15.00 alle 17.00, il 1 luglio dalle 10.00 alle 12.00 e dalle 15.00 alle 17.00

(Eventuali aperture su richiesta, Info c/o Segreteria del Comune di Montereale Valcellina 0427.798782)

*Con il patrocinio e la collaborazione*

